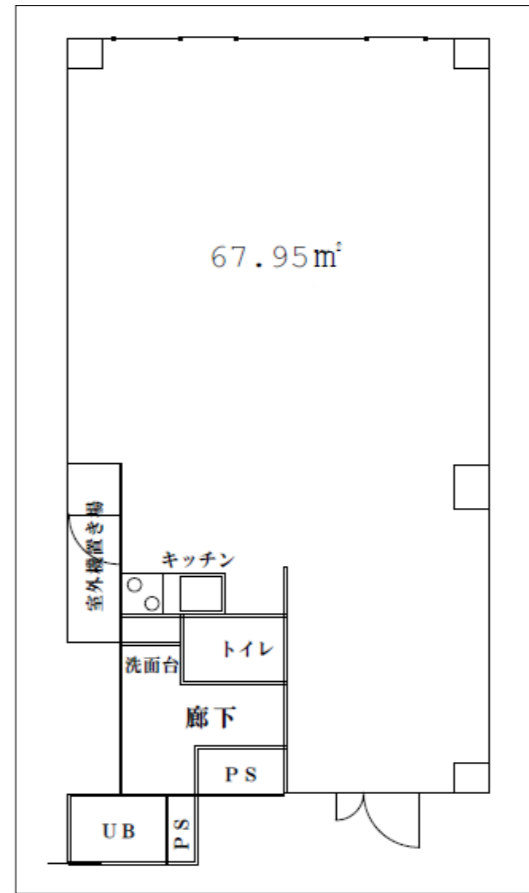


# 物件概要書 [賃貸]

所在	名古屋市中区栄四丁目16番3号							
月額	150,000円(消費税別途)							
交通	地下鉄東山線「栄」駅より徒歩5分							
使用面積	67.95㎡(20.55坪)							
階数	6階	契約内容	普通賃貸	使用制限	現状	空室		
接道	北側 約8mに約7m接道							
管理費等 (月額)	共益費	20,000円税別	町内会費	500円税別	その他			
	保証金	750,000円(スライド償却) 3年未満50% 3年以上20%						
建物	構造	鉄筋コンクリート造						
	建築年月日	平成14年11月	耐震工事	実施の記録無				
	備考	一階オートロック・キッチン・洗面化粧台・浴室・トイレ・照明・エアコン						
設備	電気	中部電力	水道	公共	ガス	東邦ガス	下水	公共
特記事項	保証会社利用必須・退去時にはカーペット・クロスの張替費用必要・現状渡							



(現況を優先とします。)

